



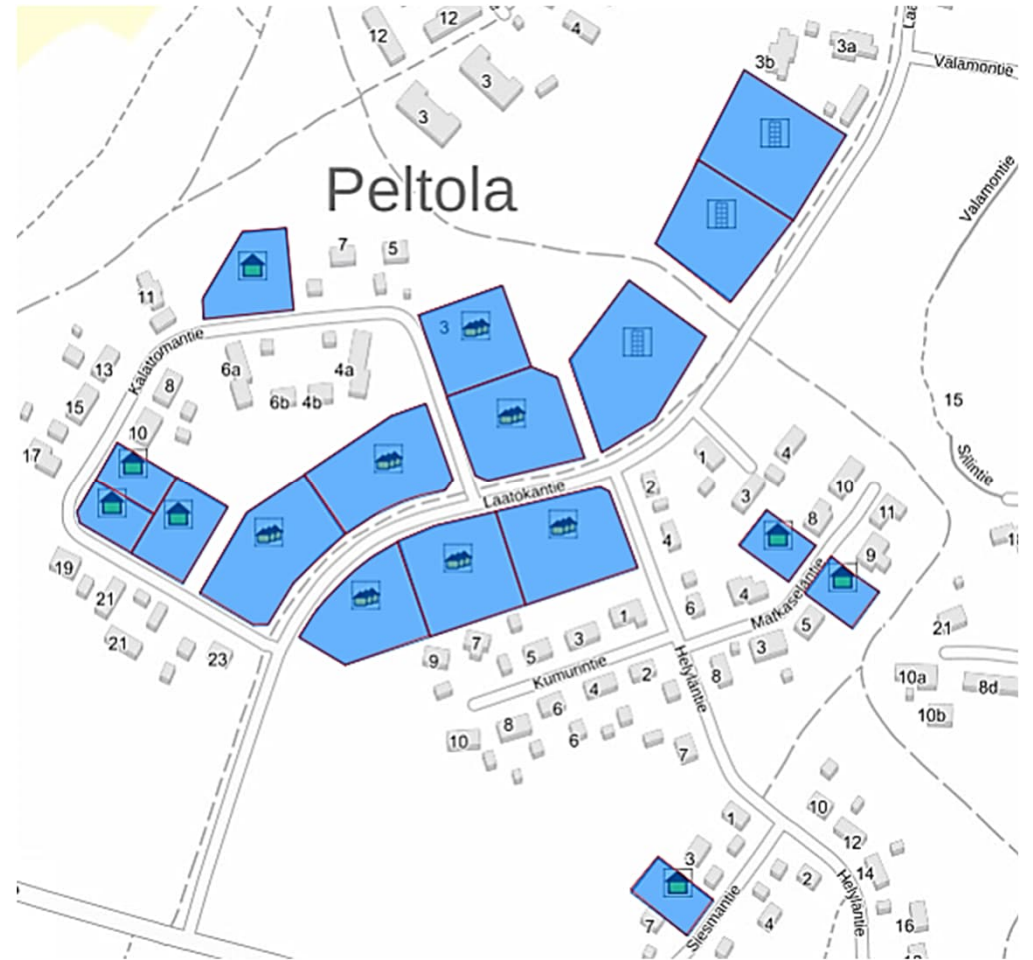
PELTOLA-PALOMÄEN MYYTÄVÄT/VUOKRATTAVAT TONTIT

PELTOLA-PALOMÄEN SIJAINTI



PELTOLA-PALOMÄEN MYYTÄVÄT TONTIT

- Tonttien hinnat:
AO, AP: 22 €/k-m², AR, AK: 44 €/k-m²
(Kvalt 17.12.2018 § 47)
- Valmiiksi lohkottujen tonttien lohkomiskulut
(1000 €) lisätään tontin hintaan
- Varausmaksu ja vuokra 5 % myyntihinnasta
elinkustannusindeksiin sidottuna.

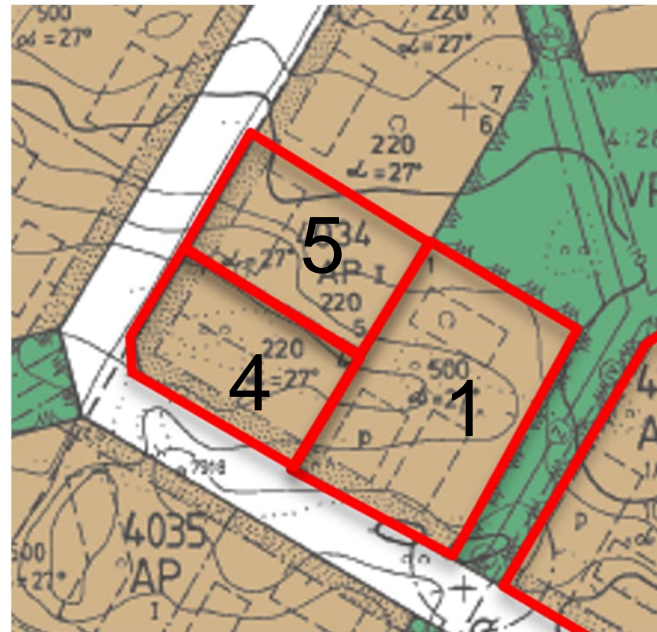


PELTOLA-PALOMÄEN MYYTÄVÄT TONTIT

Alueella on voimassa Peltola-Palomäki
asemakaava nro 23, hyväksytty 27.9.1990
ja asemakaava nro 25, hyväksytty 30.8.1993
(korttelissa 4034)

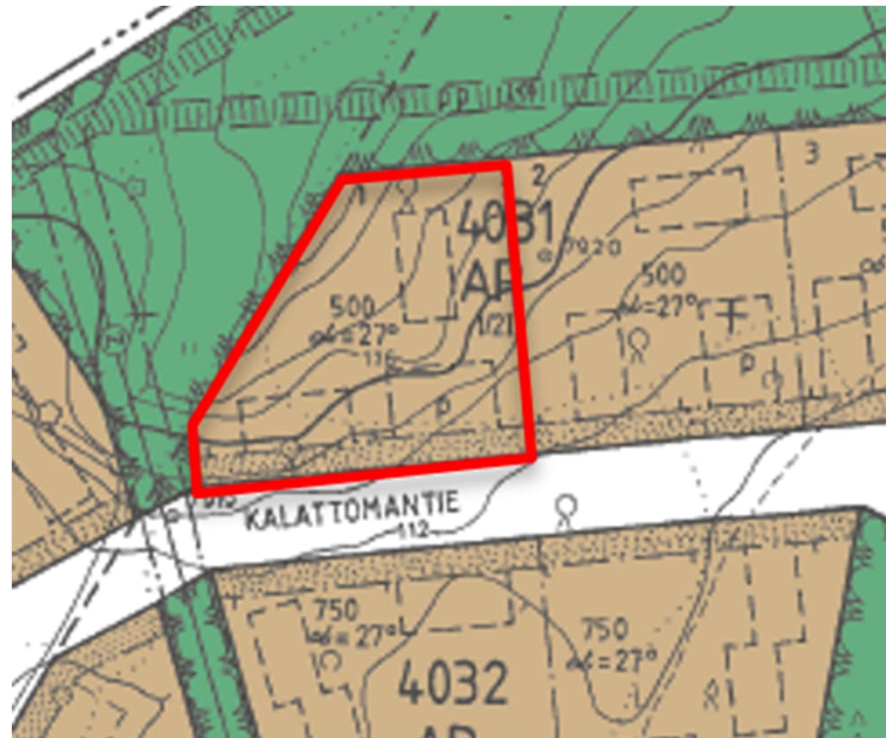


Kortteli 4034, Kalattomantie 12-16



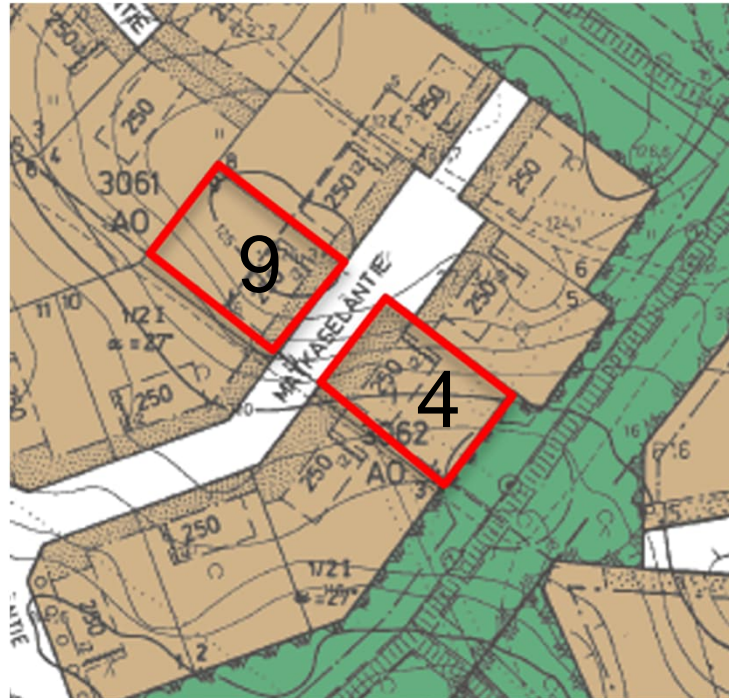
Kiinteistötunnus	Tontti nro	Pinta-ala m ²	Kaavamerkintä AP	Rakennusoikeus	Myyntihinta
260-423-65-10	1	2 030	Asuinpientalojen korttelialue	500 k-m ²	11 000 €+1 000 €= 12 000 €
260-423-65-21	4	1 169	Asuinpientalojen korttelialue	220 k-m ²	4 840 €+1 000 €= 5 840 €
260-423-65-22	5	1 141	Asuinpientalojen korttelialue	220 k-m ²	4 840 €+1 000 €= 5 840 €

Kortteli 4031, Kalattomantie 9



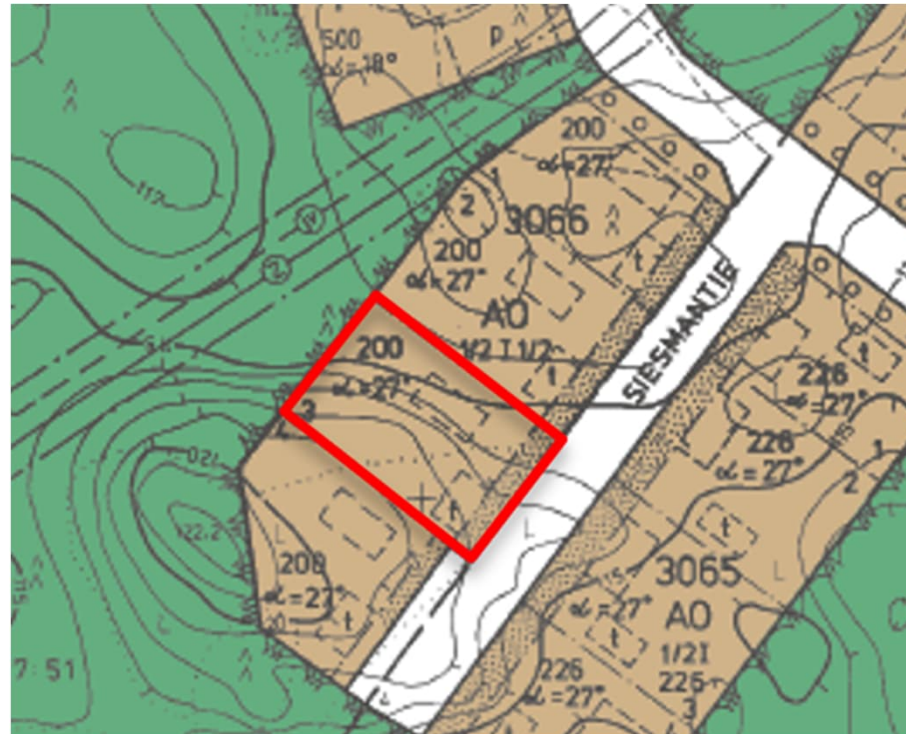
Kiinteistötunnus	Tontti nro	Pinta-ala	Kaavamerkintä AP	Rakennusoikeus	Myyntihinta
260-423-65-5	1	2 280 m ²	Asuinpientalojen korttelialue	500 k-m ²	11 000 €+1 000 € = 12 000 €

Korttelit 3061 ja 3062, Matkaseläntie 6 ja 7



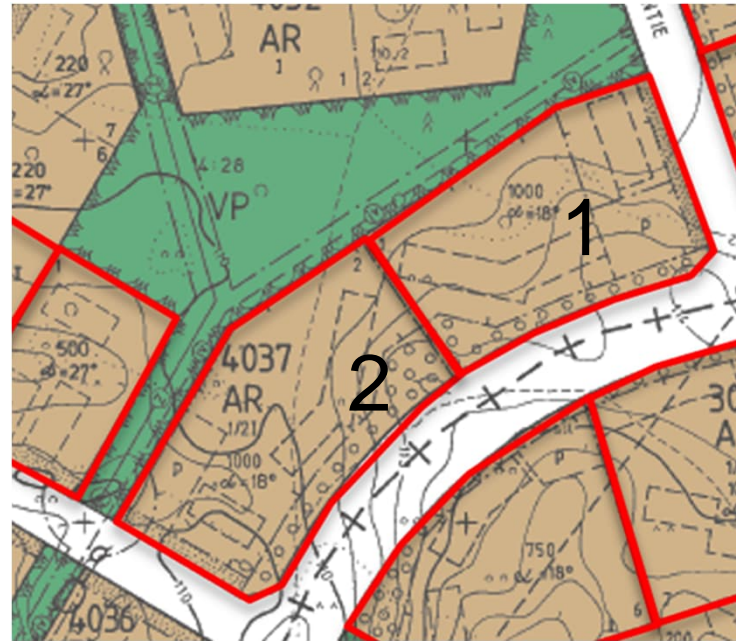
Kiinteistötunnus	Kortteli, tontti	Pinta-ala m ²	Kaavamerkintä AO	Rakennusoikeus	Myyntihinta
260-423-27-85	3061 / 9	1 051	Erillispientalojen korttelialue	250 k-m ²	5 500 €+1 000 € = 6 500 €
260-423-27-86	3062 / 4	1 022	Erillispientalojen korttelialue	250 k-m ²	5 500 €+1 000 € = 6 500 €

Kortteli 3066, Siesmantie 5



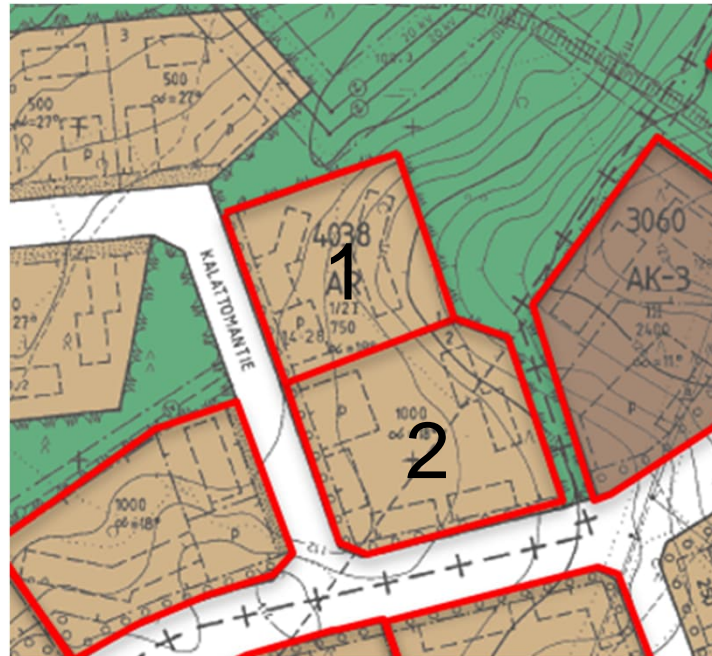
Kiinteistötunnus	Tontti	Pinta-ala	Kaavamerkintä AO	Rakennusoikeus	Myyntihinta
260-423-75-3	3	1 184 m ²	Erillispientalojen korttelialue	200 k-m ²	4 400 €+1 000 € = 5 400 €

Kortteli 4037, Laatokantie 13 ja15



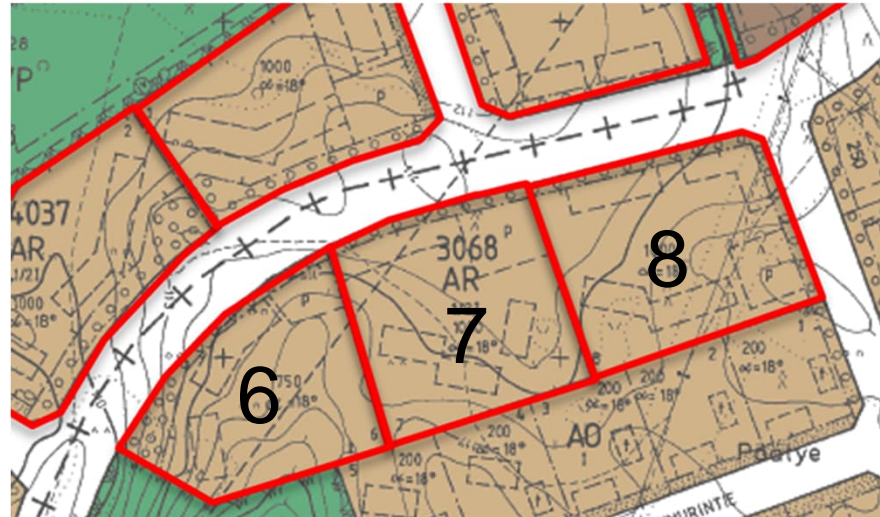
Kiinteistötunnus	Tontti nro	Pinta-ala	Kaavamerkintä AR	Rakennusoikeus	Myyntihinta
260-423-65-16	1	3 980 m ²	Rivitalojen ja muiden kytettyjen asuinrakennusten korttelialue	1 000k-m ²	44 000 €+1 000 € = 45 000 €
260-423-65-17	2	4 170 m ²	Rivitalojen ja muiden kytettyjen asuinrakennusten korttelialue	1 000 k-m ²	44 000 €+1 000 € = 45 000 €

Kortteli 4038, Kalattomantie 1 ja 3



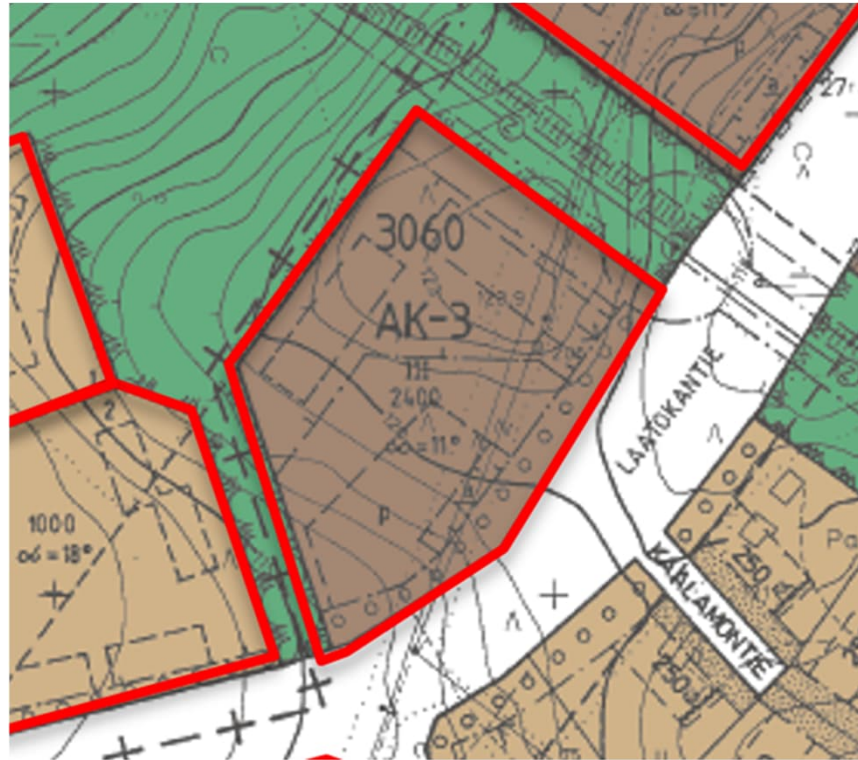
Kiinteistötunnus	Tontti nro	Pinta-ala	Kaavamerkintä AR	Rakennusoikeus	Myyntihinta
260-423-65-18	1	2 920 m ²	Rivitalojen ja muiden kytkettyjen asuinrakennusten korttelialue	750 k-m ²	33 000 €+1 000 € = 34 000 €
260-423-65-19	2	4 030 m ²	Rivitalojen ja muiden kytkettyjen asuinrakennusten korttelialue	1 000 k-m ²	44 000 €+1 000 € = 45 000 €

Kortteli 3068, Laatokantie 20, 18 ja Helylantie 1



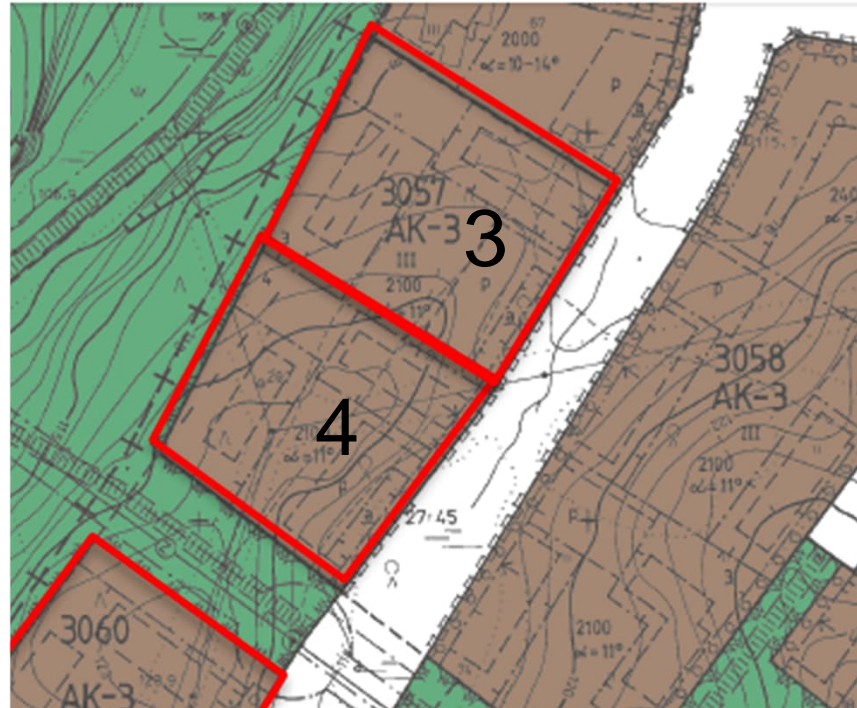
Kiinteistötunnus	Tontti nro	Pinta-ala	Kaavamerkintä AR	Rakennusoikeus	Myyntihinta
260-423-75-16	6	3 433 m ²	Rivitalojen ja muiden kytkeytyneiden asuinrakennusten korttelialue	750 k-m ²	33 000 €+1 000 € = 34 000 €
260-423-75-17	7	3 951 m ²	Rivitalojen ja muiden kytkeytyneiden asuinrakennusten korttelialue	1 000 k-m ²	44 000 €+1 000 € = 45 000 €
260-423-75-18	8	4 129 m ²	Rivitalojen ja muiden kytkeytyneiden asuinrakennusten korttelialue	1 000 k-m ²	44 000 €+1 000 € = 45 000 €

Kortteli 3060, Laatokantie 9



Kiinteistötunnus	Tontti nro	Pinta-ala	Kaavamerkintä AK-3	Rakennusoikeus	Myyntihinta
260-423-65-4	1	4 890 m ²	Asuinkerrostalojen korttelialue	2 400 k-m ²	105 600 €+1 000 € = 106 600 €

Kortteli 3057, Laatokantie 5 ja 7



Kiinteistötunnus	Tontti nro	Pinta-ala	Kaavamerkintä AK-3	Rakennusoikeus	Myyntihinta
260-423-68-0	3	4 481m ²	Asuinkerrostalojen korttelialue	2 100 k-m ²	92 400 €+ 1000 € = 93 400 €
260-423-69-0	4	3 870 m ²	Asuinkerrostalojen korttelialue	2 100 k-m ²	92 400 €+ 1 000 € = 93 400 €



***Kaavoitus, maankäyttö
Yhteystiedot.***
[Vapaana olevat tontit - kitee.fi](http://kitee.fi)

maankäyttöpäällikkö
etunimi.sukunimi@kitee.fi

Käyntiosoite: Kiteentie 25, 82500 KITEE

Yleiset sähköpostiosoitteet:

kitee@kitee.fi

Vaihde 040 105 1000



Rakennusvalvonta

<http://www.kitee.fi/rakennusvalvonta>

Rakennustarkastaja Henri Asikainen

puh. 040 105 1217

henri.asikainen@kitee.fi

Toimistosihteeri Johanna Päivinen

puh. 040 105 1227

johanna.paivinen@kitee.fi

Käyntiosoite: Kiteentie 25, 82500 KITEE

Rakennustarkastajan tavoitat toimistolta

maanantaisin, keskiviikkoisin ja torstaisin

klo. 9.00 – 11.00 ja 12.00 – 15.00



Vesihuolto

Lisätietoa: www.kitee.fi/vesihuolto

Kiteen vesihuoltolaitos

Kiteen Vesikunta
Kalapolku 11, 82500 Kitee
Toimisto ja vikapäivystys puh. 040 727 7007
info@kiteenvesikunta.fi