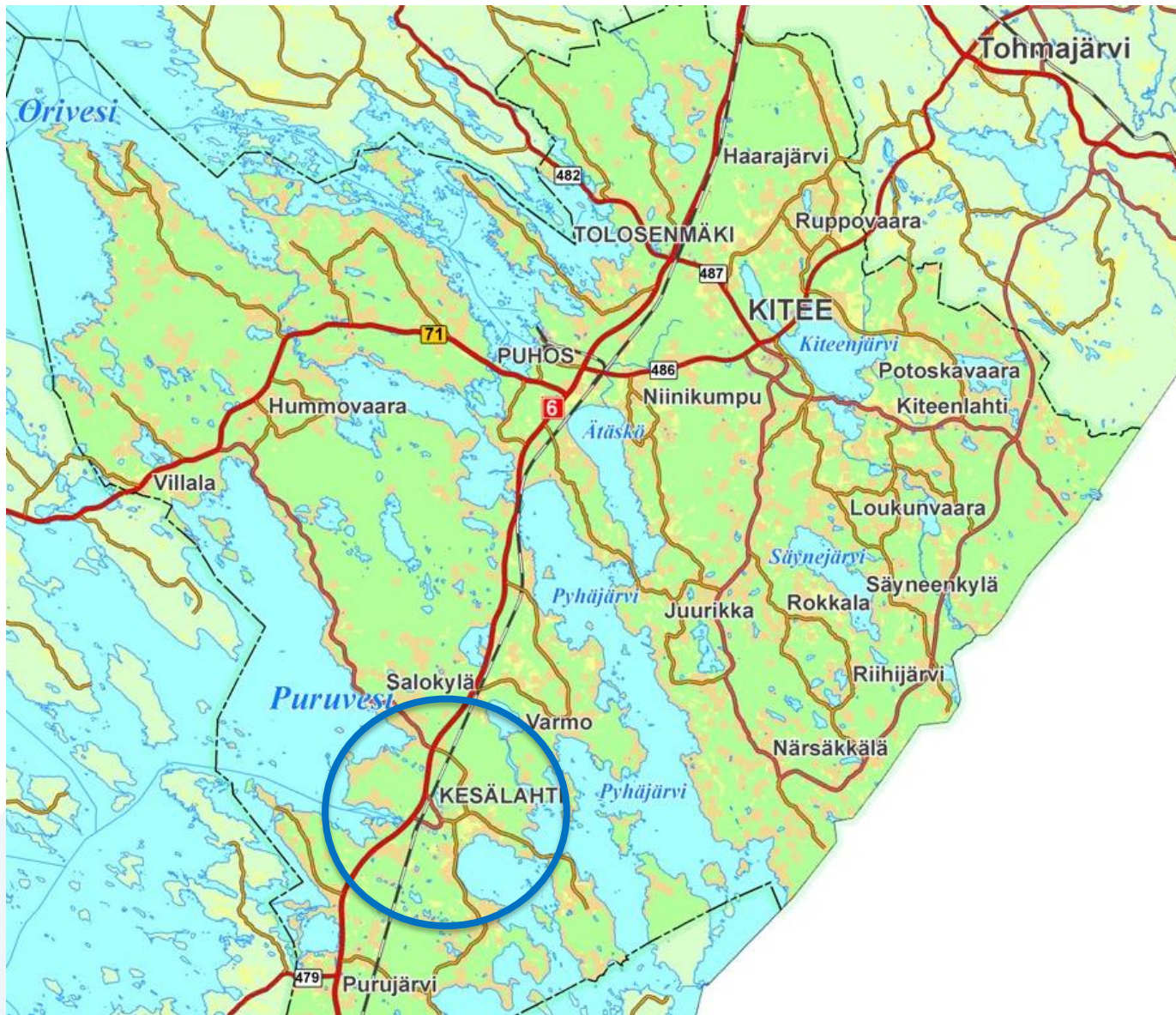




**MYYTÄVÄT/VUOKRATTAVAT
PALVELURAKENNUSTEN TONTIT
PORONIEMENTIE
KESÄLAHTI**





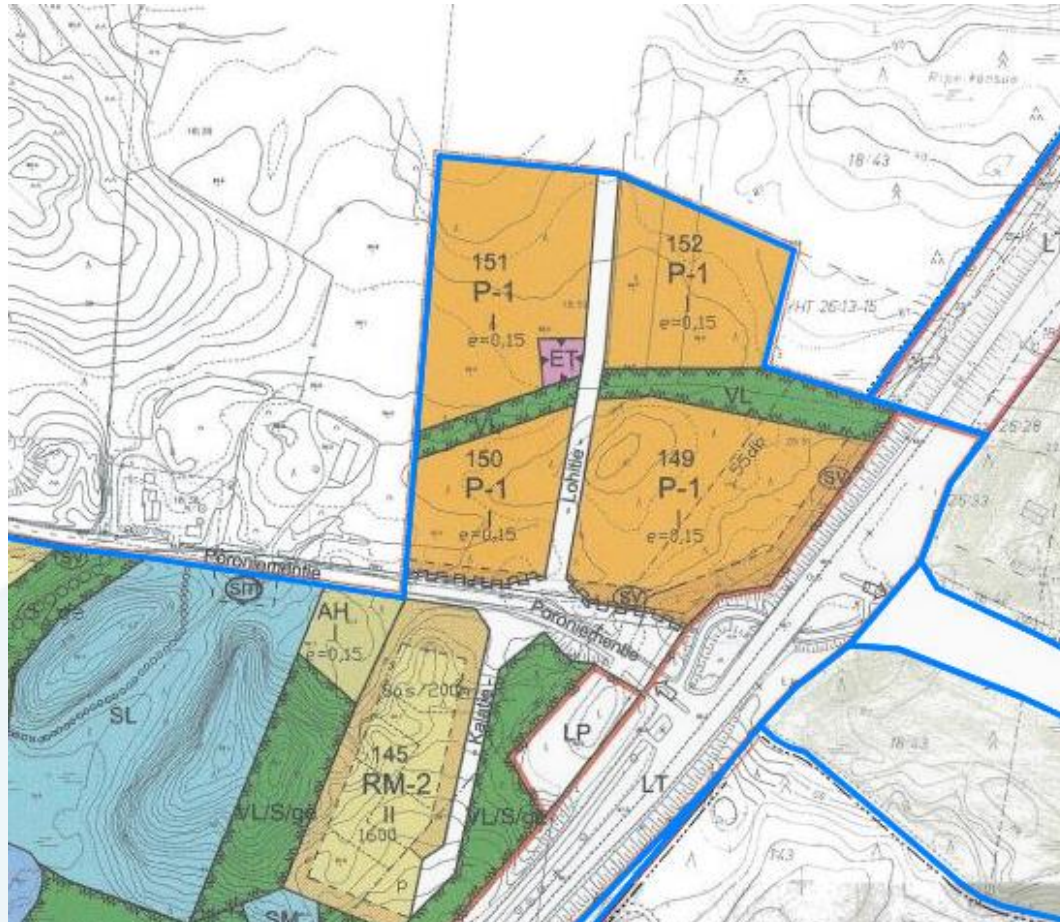
PORONIEMENTIEN PALVELURAKENNUSALUE



PORONIEMENTIEN PALVELURAKENNUSALUE



PORONIEMENTIEN PALVELURAKENNUSALUE



P-1

PALVELURAKENNUSTEN KORTTELIALUE

Korttelialueelle saadaan sijoittaa omien tuotteiden myymälä ja kahvila, sekä siihen liittyvää ympäristöystävällistä tuotantotilaa, kuten elintarvike-, kalanjalostus-, käsityö-, ym. vastaavaa tuotantotilaa.

PORONIEMENTIEN PALVELURAKENNUSALUE

Rakennusoikeus: Tehokkuusluku
 $e=0.15 \times$ tontin pinta-ala.

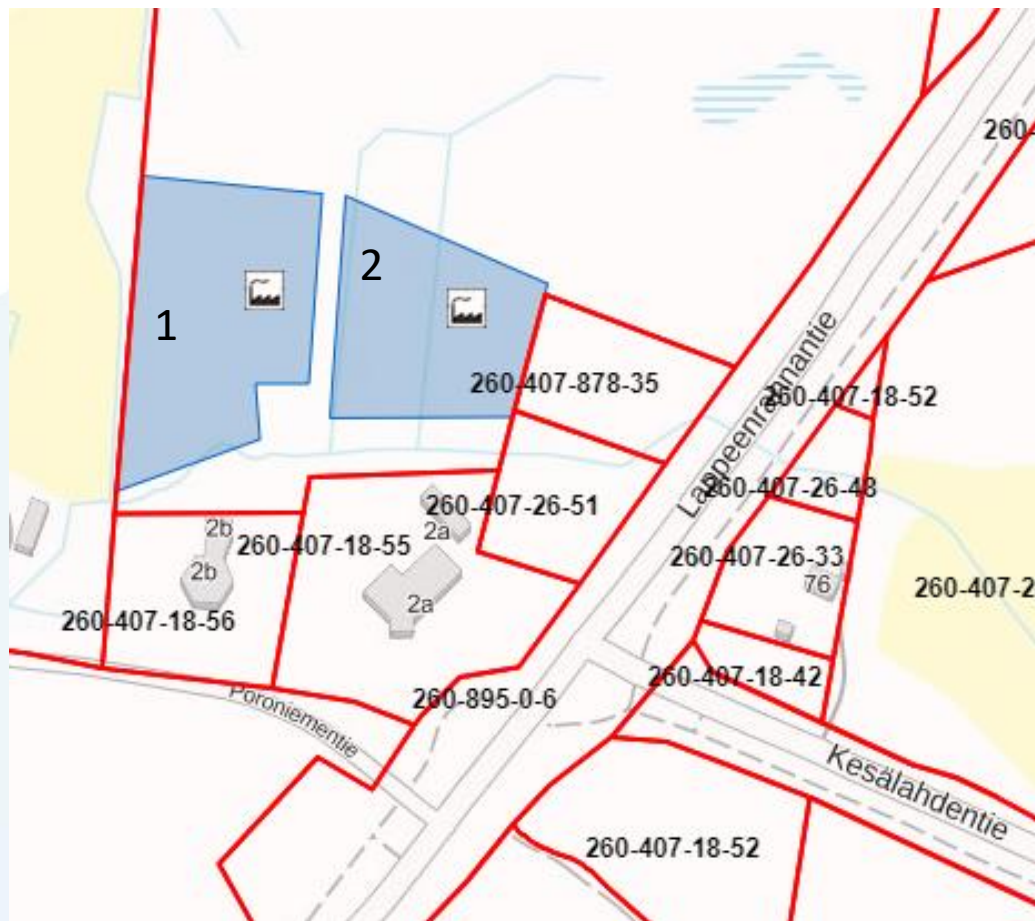
Myyntihinta: 1,00 €/m², (Kvalt
17.12.2018 § 46)

Tontin voi myös vuokrata.

Varausmaksu ja vuokra 5 %
myyntihinnasta
elinkustannusindeksiin sidottuna.

1 Tontin pinta-ala 9524.5 m²
rakennusoikeus 1429 kem²
9524 eur

2 Tontin pinta-ala 7119 m²
rakennusoikeus 1069 kem²
7119 eur



59800 Kesälahti



Maankäyttö, kaavoitus

Maankäyttöpäällikkö Juha Kervinen
puh. 040 105 1232
juha.kervinen@kitee.fi

Suunnitteluavustaja Marjo Tauriainen
puh. 040 105 1170,
marjo.tauriainen@kitee.fi

Käyntiosoite: Kiteentie 25, 82500 Kitee

Yleinen sähköpostiosoite:
kitee@kitee.fi
Vaihde 040 105 1000



Rakennusvalvonta

www.kitee.fi/rakennusvalvonta

Rakennustarkastaja Henri Asikainen
puh. 040 105 1217
henri.asikainen@kitee.fi

Toimistos sihteeri Johanna Päivinen
puh. 040 105 1227
johanna.paivinen@kitee.fi

Käyntiosoite: Kiteentie 25, 82500 Kitee

Rakennustarkastajan tavoitat toimistolta
maanantaisin klo 9.00 - 12.00 ja 13.00 - 15.00
keskiviikkoisin ja torstaisin klo 9.00 - 12.00

Vesihuolto

Kesälahden alueella vesi- ja viemärlaitoksen toiminnasta huolehtii Kesälahden vesihuoltolaitos.

Lisätietoa: www.kitee.fi/vesihuolto

Kesälahden vesihuoltolaitos, Kiteentie 25, 82500 Kitee

Vastuhenkilö: Kuntatekniikan päällikkö Mika Niskanen
puh. 040 105 1204
mika.niskanen@kitee.fi

Uusien liittymien liittymissopimukset:

Hallintosihteeri Tuula Halttunen
puh. 040 105 1130
tuula.halttunen@kitee.fi

Kesälahden vesihuoltolaitoksen liittymismaksut

	Talousveden liittymismaksutaksa		Jäteveden liittymismaksutaksa		YHTEENSÄ
		€		€	€
KIRKONKYLÄN ALUE	enintään 100 m ²	524,25	enintään 100 m ²	1770,00	2294,25
	yli 100 m ²	899,00	yli 100 m ²	2380,00	3059,00