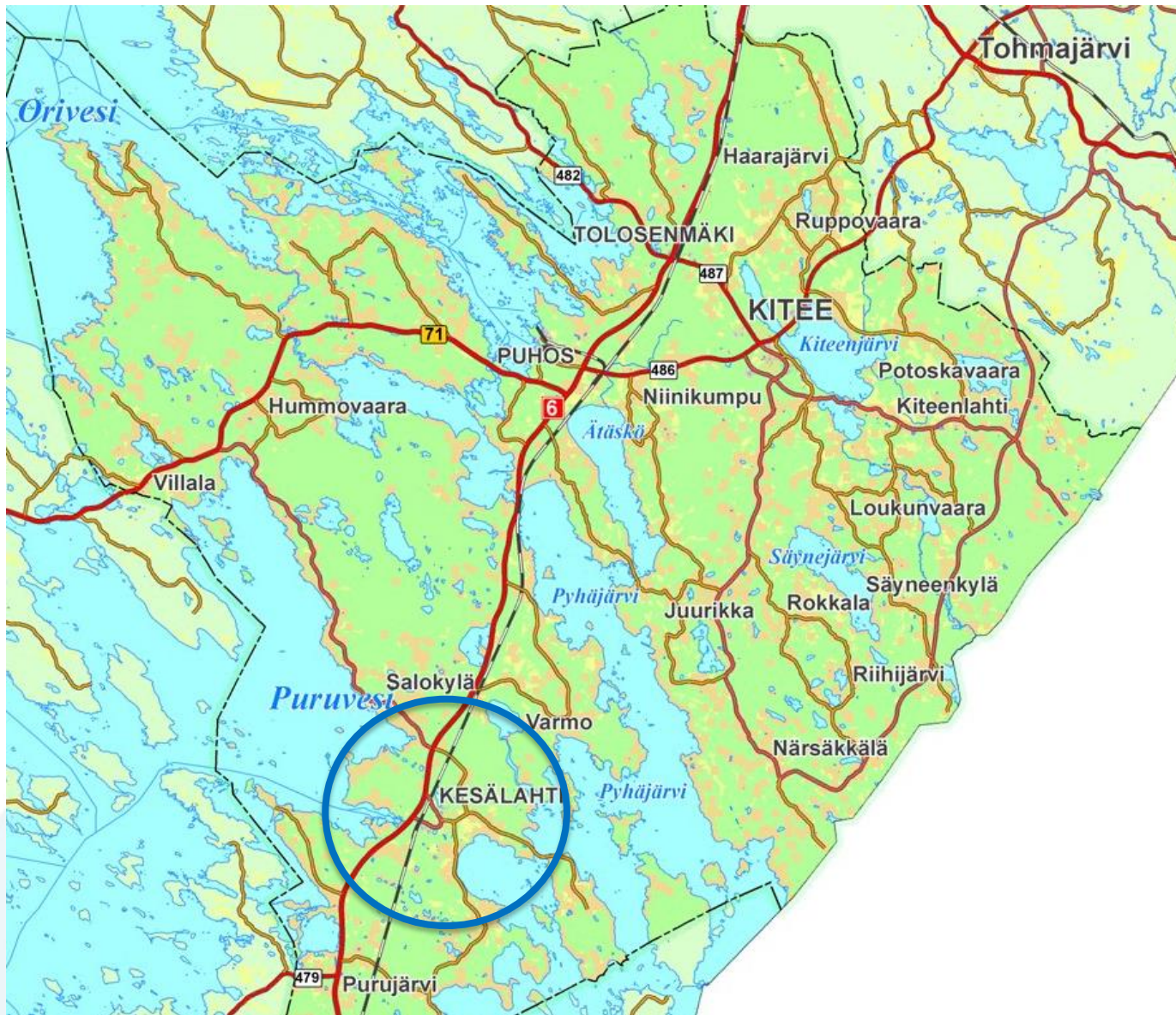




**MYYTÄVÄT/VUOKRATTAVAT  
PALVELURAKENNUSTEN TONTIT  
PORONIEMENTIE  
KESÄLAHTI**





# PORONIEMENTIEN PALVELURAKENNUSALUE

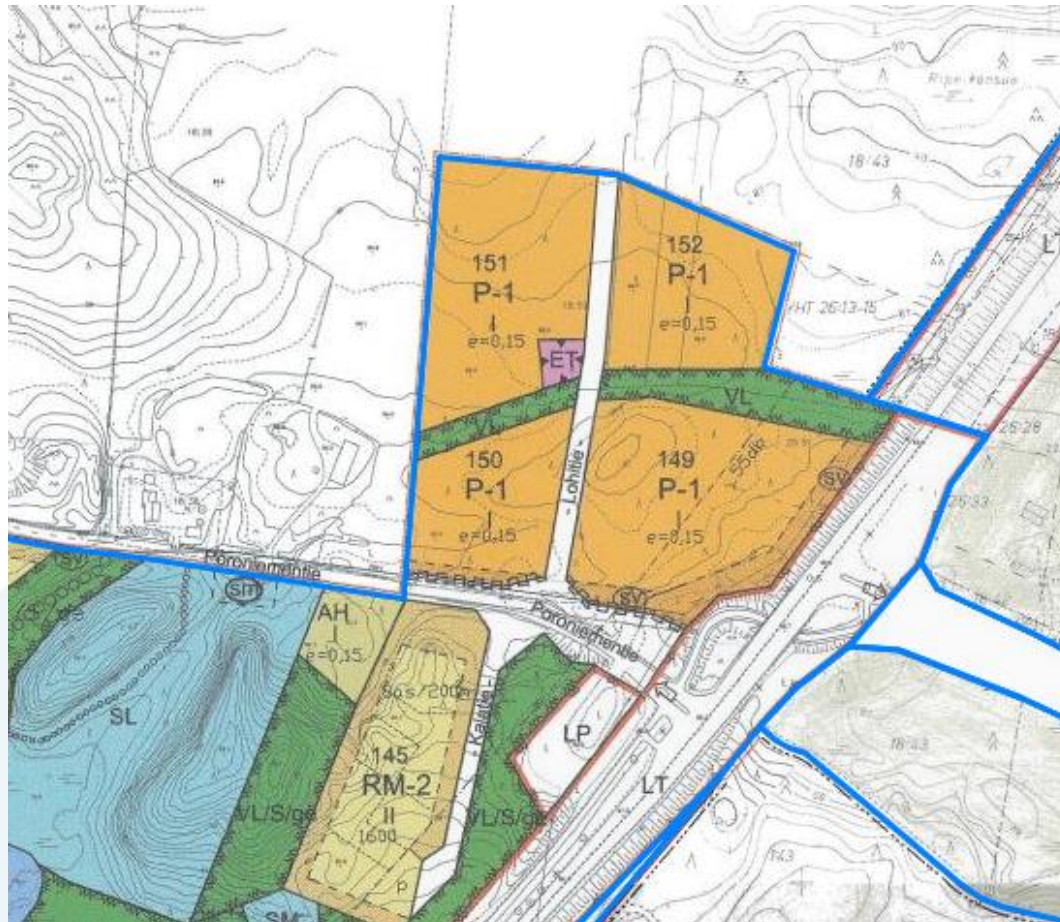




# PORONIEMENTIEN PALVELURAKENNUSALUE



# PORONIEMENTIEN PALVELURAKENNUSALUE



P-1

## PALVELURAKENNUSTEN KORTTELIALUE

Korttelialueelle saadaan sijoittaa omien tuotteiden myymälä ja kahvila, sekä siihen liittyvää ympäristöystävällistä tuotantotilaa, kuten elintarvike-, kalanjalostus-, käsityö-, ym. vastaavaa tuotantotilaa.



# PORONIEMENTIEN PALVELURAKENNUSALUE

Rakennusoikeus: Tehokkuusluku  
 $e=0.15 \times$  tontin pinta-ala.

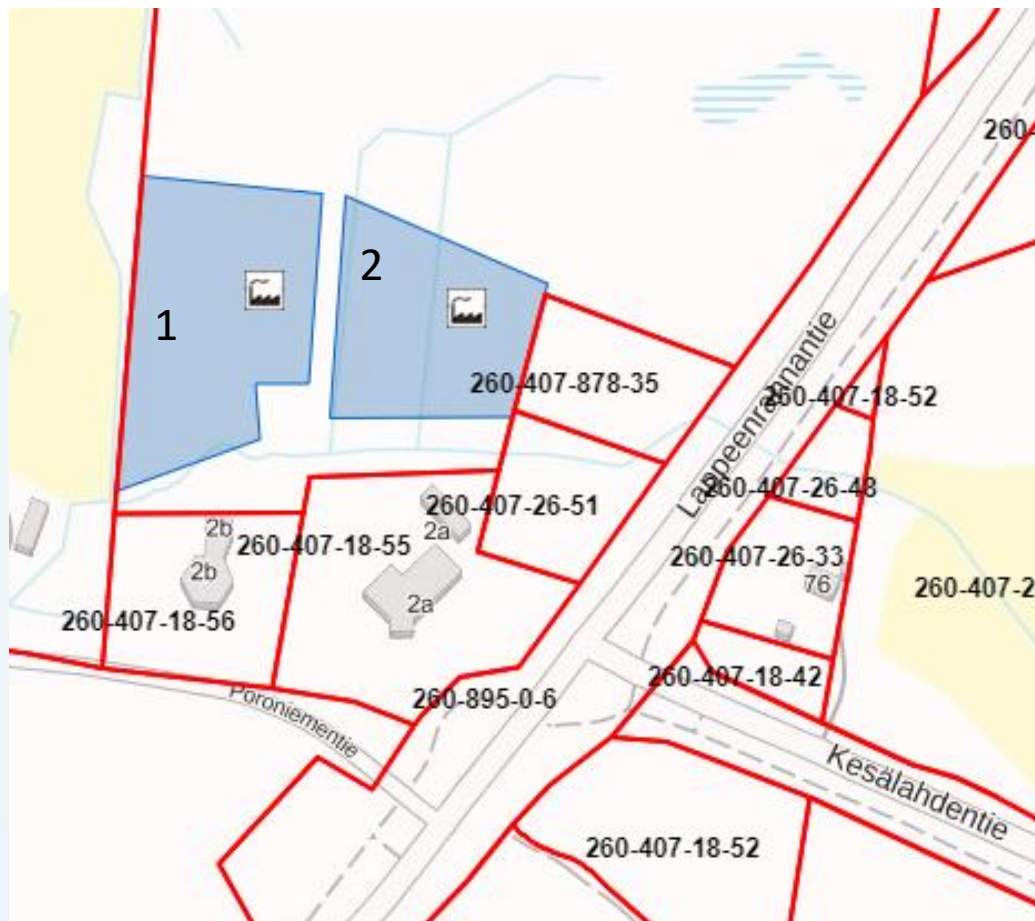
Myyntihinta: 1,00 €/m<sup>2</sup>, (Kvalt  
17.12.2018 § 46)

Tontin voi myös vuokrata.

Varausmaksu ja vuokra 5 %  
myyntihinnasta  
elinkustannusindeksiin sidottuna.

1 Tontin pinta-ala 9524.5 m<sup>2</sup>  
rakennusoikeus 1429 kem<sup>2</sup>  
9524 eur

2 Tontin pinta-ala 7119 m<sup>2</sup>  
rakennusoikeus 1069 kem<sup>2</sup>  
7119 eur



59800 Kesälahti



## *Maankäyttö, kaavoitus*

Maankäyttöpäällikkö Juha Kervinen  
puh. 040 105 1232  
[juha.kervinen@kitee.fi](mailto:juha.kervinen@kitee.fi)

Suunnitteluavustaja Marjo Tauriainen  
puh. 040 105 1170,  
[marjo.tauriainen@kitee.fi](mailto:marjo.tauriainen@kitee.fi)

Käyntiosoite: Kiteentie 25, 82500 Kitee

Yleinen sähköpostiosoite:  
[kitee@kitee.fi](mailto:kitee@kitee.fi)  
Vaihde 040 105 1000



## *Rakennusvalvonta*

[www.kitee.fi/rakennusvalvonta](http://www.kitee.fi/rakennusvalvonta)

Rakennustarkastaja Henri Asikainen  
puh. 040 105 1217  
[henri.asikainen@kitee.fi](mailto:henri.asikainen@kitee.fi)

Toimistosihtööri Johanna Päivinen  
puh. 040 105 1227  
[johanna.paivinen@kitee.fi](mailto:johanna.paivinen@kitee.fi)

Käyntiosoite: Kiteentie 25, 82500 Kitee

Rakennustarkastajan tavoitat toimistolta  
maanantaisin klo 9.00 - 12.00 ja 13.00 - 15.00  
keskiviikkoisin ja torstaisin klo 9.00 - 12.00



# Vesihuolto

Kesälahden alueella vesi- ja viemärlaitoksen toiminnasta huolehtii Kesälahden vesihuoltolaitos.

Lisätietoa: [www.kitee.fi/vesihuolto](http://www.kitee.fi/vesihuolto)

Kesälahden vesihuoltolaitos, Kiteentie 25, 82500 Kitee

Vastuhenkilö: Kuntatekniikan päällikkö Mika Niskanen  
puh. 040 105 1204  
[mika.niskanen@kitee.fi](mailto:mika.niskanen@kitee.fi)

Uusien liittymien liittymissopimukset:

Hallintosihteeri Tuula Halttunen  
puh. 040 105 1130  
[Inga.sallinen@kitee.fi](mailto:Inga.sallinen@kitee.fi)

## Kesälahden vesihuoltolaitoksen liittymismaksut

	Talousveden liittymismaksutaksa		Jäteveden liittymismaksutaksa		YHTEENSÄ
		€		€	€
KIRKONKYLÄN ALUE	enintään 100 m <sup>2</sup>	524,25	enintään 100 m <sup>2</sup>	1770,00	2294,25
	yli 100 m <sup>2</sup>	899,00	yli 100 m <sup>2</sup>	2380,00	3059,00