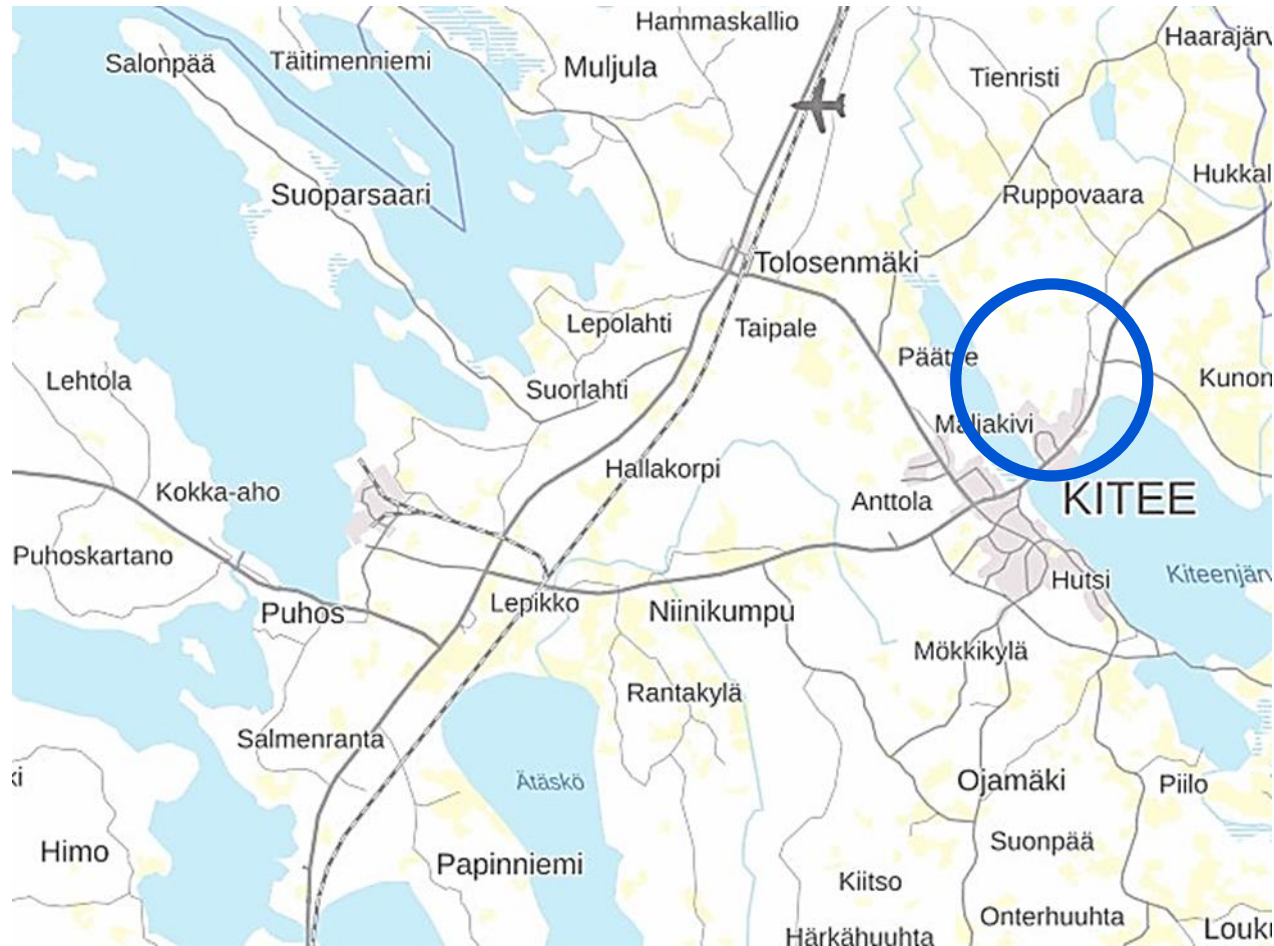




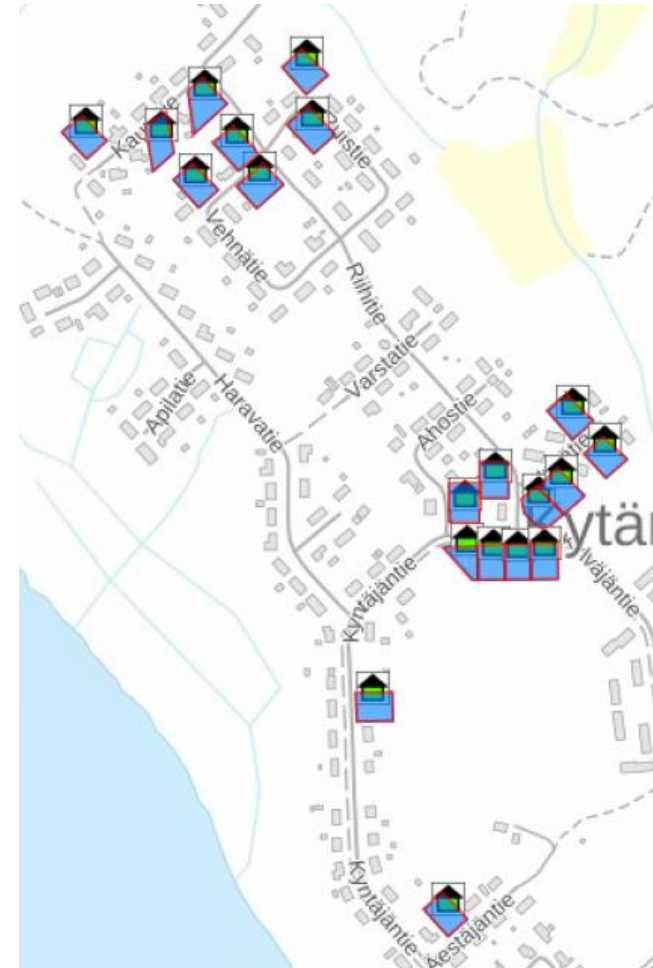
KYTÄNNIEMEN MYYTÄVÄT/VUOKRATTAVAT TONTIT

KYTÄNNIEMEN SIJAINTI

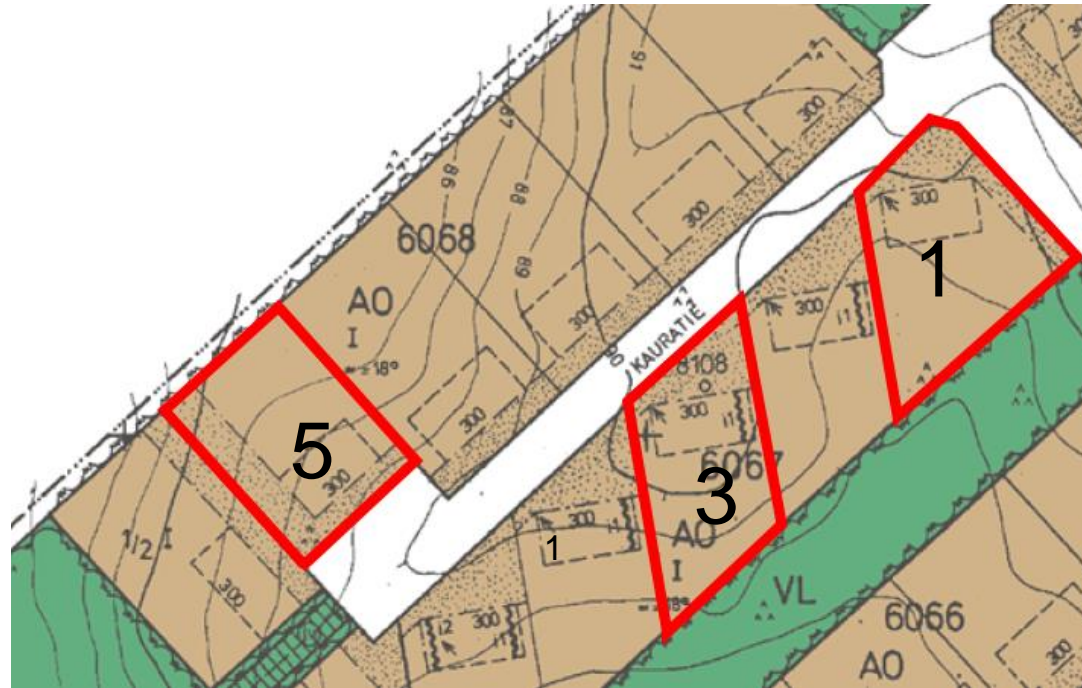


KYTÄNNIEMEN MYYTÄVÄT/VUOKRATTAVAT TONTIT

- Tonttien hinnat:
AO: 5,50 €/k-m², AP, AL: 11 €/k-m²
(Kvalt 17.12.2018 § 47)
- Valmiiksi lohkottujen tonttien lohkomiskulut (1000 €) lisätään tontin hintaan
- Varausmaksu ja vuokra 5 % myyntihinnasta elinkustannusindeksiin sidottuna.

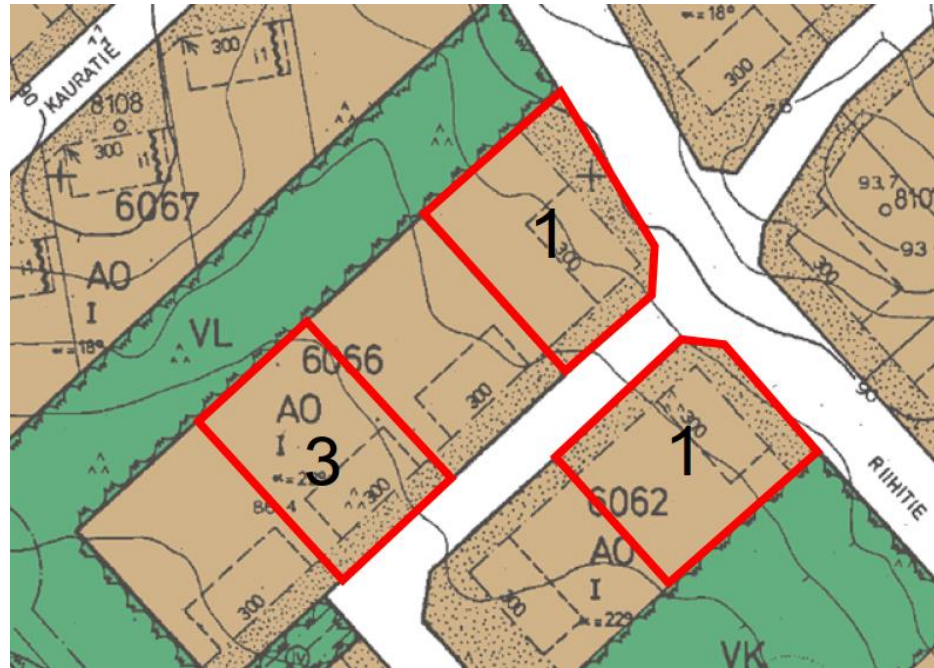


Korttelit 6067 ja 6068, Kauratie 2, 6 ja 9



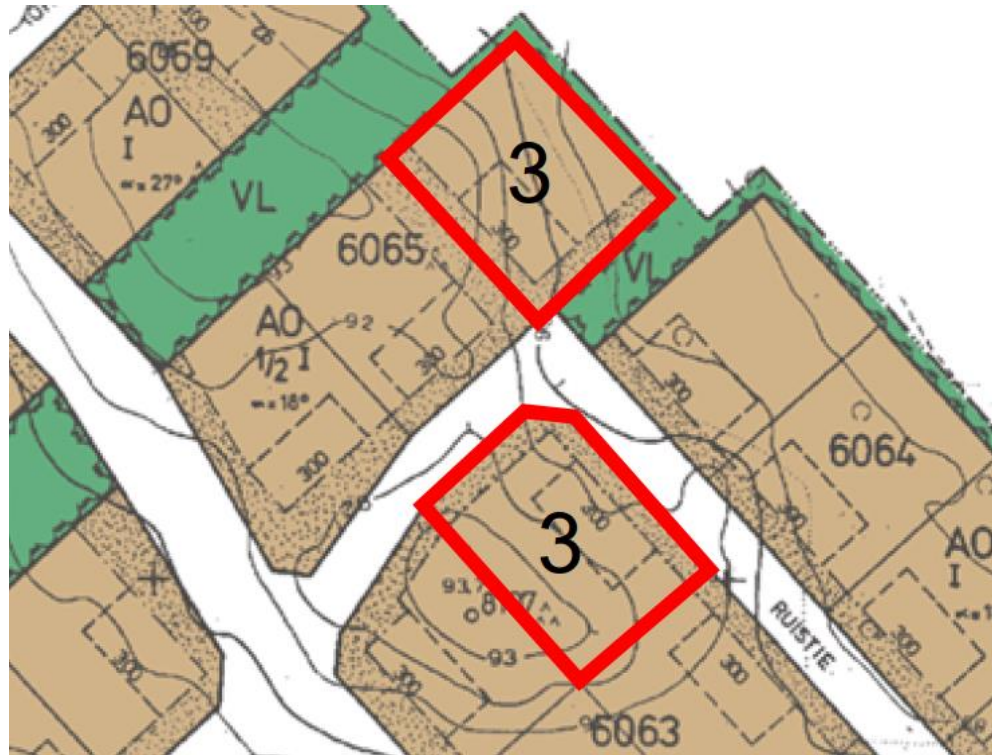
Kortteli/tontti	Kiinteistötunnus	Pinta-ala m ²	Kaavamerkintä AO I	Rak. oik k-m ²	Myyntihinta 5,50 €/k-m ²
6067/1	260-423-16-299	1 246	Erillispientalojen korttelialue	300	1 650 €+1 000 € = 2 650 €
6067/3	260-423-16-301	1 109	Erillispientalojen korttelialue	300	1 650 €+1 000 € = 2 650 €
6068/5	260-423-16-309	1 145	Erillispientalojen korttelialue	300	1 650 €+1 000 € = 2 650 €

Korttelit 6062 ja 6066, Vehnätie 7, 16 ja Riihitie 22



Kortteli/tontti	Kiinteistötunnus	Pinta-ala m ²	Kaavamerkintä AO I	Rak. oikeus	Myyntihinta 5,50 €/k-m ²
6062/1	260-423-16-257	1 192	Erillispientalojen korttelialue	300 k-m ²	1 650 €+1 000 € = 2 650 €
6066/3	260-423-16-274	1 120	Erillispientalojen korttelialue	300 k-m ²	1 650 €+1 000 € = 2 650 €
6066/1	260-423-16-272	1 220	Erillispientalojen korttelialue	300 k-m ²	1 650 €+1 000 € = 2 650 €

Korttelit 6063 ja 6065, Ruistie 8 ja 15



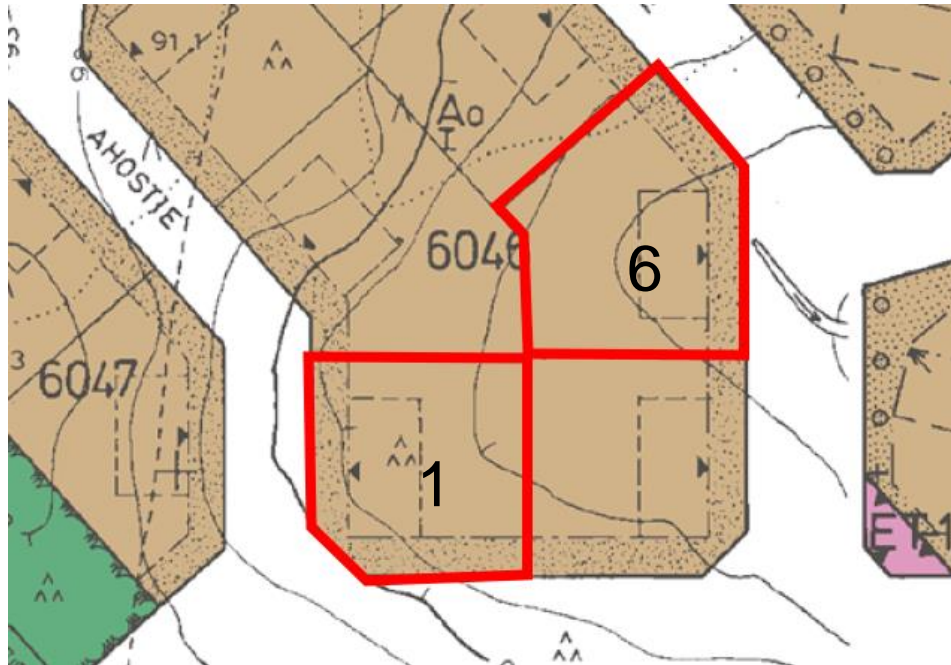
Kortteli/tontti	Kiinteistötunnus	Pinta-ala	Kaavamerkintä AO ½I	Rak. oikeus	Myyntihinta 5,50 €/k-m ²
6063/3	260-423-16-262	1 263 m ²	Erillispientalojen korttelialue	300 k-m ²	1 650 €+1 000 € = 2 650 €
6065/3	260-423-16-271	1 159 m ²	Erillispientalojen korttelialue	300 k-m ²	1 650 €+1 000 € = 2 650 €

Korttelit 6074 ja 6075, Jyvätie 1, 3, 7 ja 6



Kortteli/tontti	Kiinteistötunnus	Pinta-ala	Kaavamerkintä AO I	Rak. oikeus	Myyntihinta 5,50 €/k-m ²
6074/1	260-423-16-338	1 195 m ²	Erillispientalojen korttelialue	250 k-m ²	1 375 €+1 000 € = 2 375 €
6074/2	260-423-16-339	1 218 m ²	Erillispientalojen korttelialue	250 k-m ²	1 375 €+1 000 € = 2 375 €
6074/4	260-423-16-341	1 020 m ²	Erillispientalojen korttelialue	250 k-m ²	1 375 €+1 000 € = 2 375 €
6075/3	260-423-16-345	1 200 m ²	Erillispientalojen korttelialue	250 k-m ²	1 375 €+1 000 € = 2 375 €

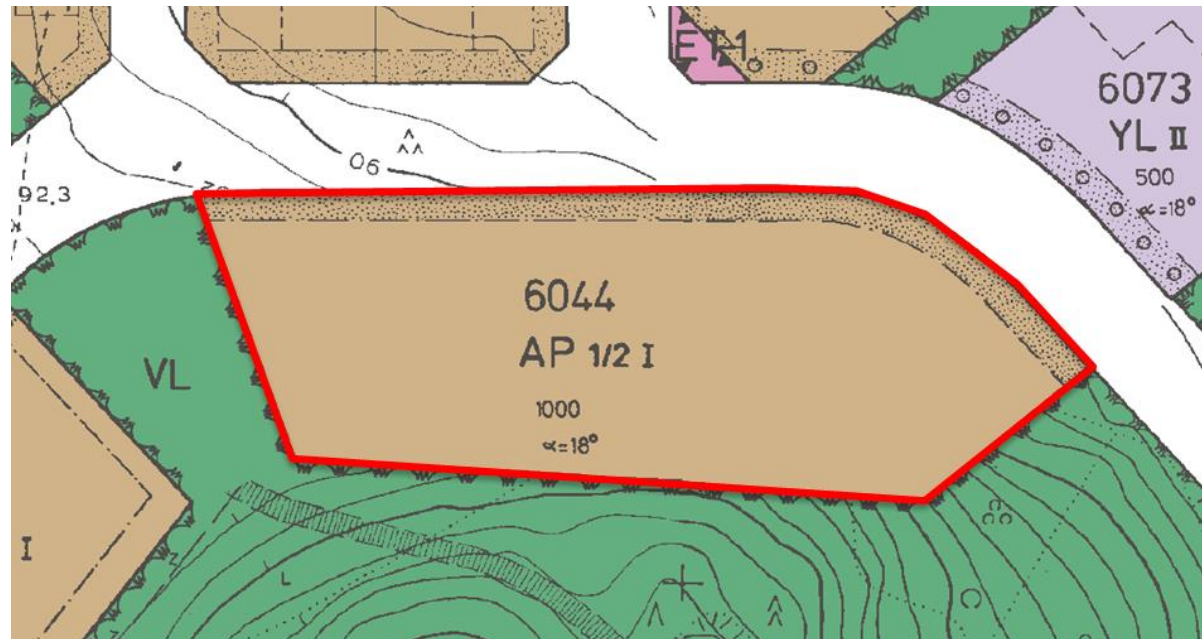
Kortteli 6046, Ahostie 1 ja Riihitie 4



Kortteli/tontti	Kiinteistötunnus	Pinta-ala	Kaavamerkintä AO I	Rak. oikeus e=0.25	Myyntihinta 5,50 €/k-m ²
6046/1	260-423-16-214	935 m ²	Erillispientalojen korttelialue	233 k-m ²	1 287 €+1 000 € = 2 287 €
6046/6	260-423-16-219	1 039 m ²	Erillispientalojen korttelialue	260 k-m ²	1 430 €+1 000 € = 2 430 €

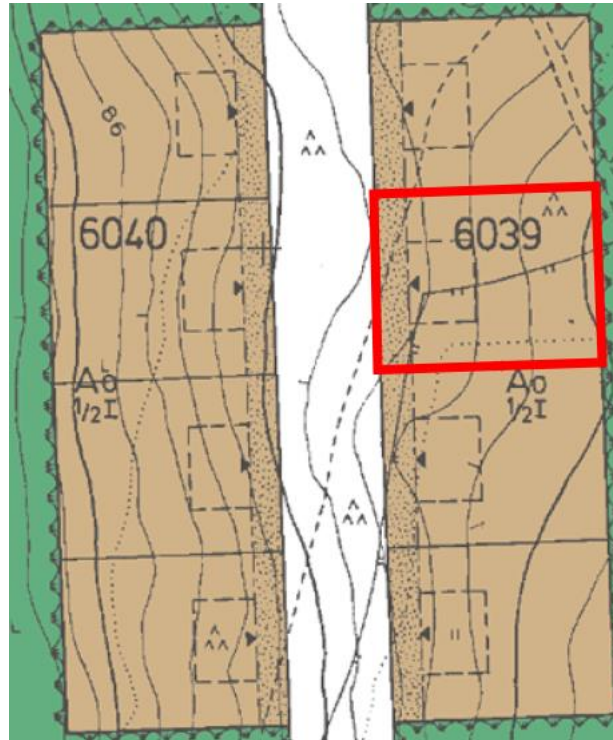
Kortteli 6044, Kylväjantie 10

Huom! Kortteli on lohkottu neljäksi eri kiinteistöksi ennen kaavanmuutosta



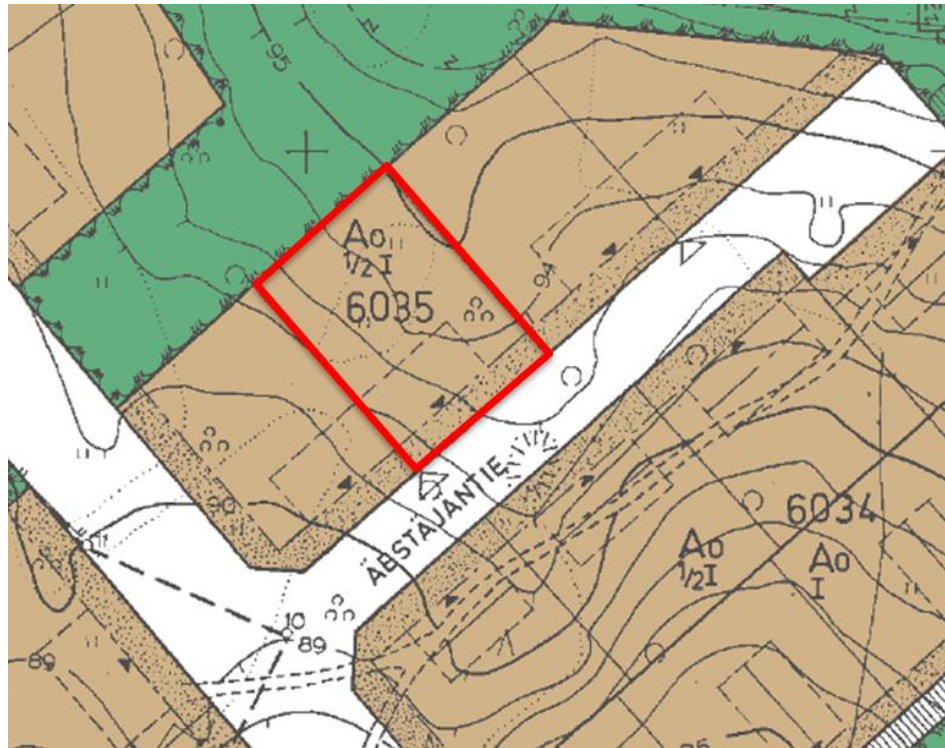
Kortteli/tontti	Kiinteistötunnus	Pinta-ala	Kaavamerkintä AP 1/2 I	Rak. oikeus	Myyntihinta 11,00 €/k-m ²
6044/1	260-423-16-202 260-423-16-203 260-423-16-204 260-423-16-205		Asuinpienalojen korttelialue	1 000 k-m ²	11 000 €+1 000 € = 12 000 €

Kortteli 6039, Kyntäjantie 23



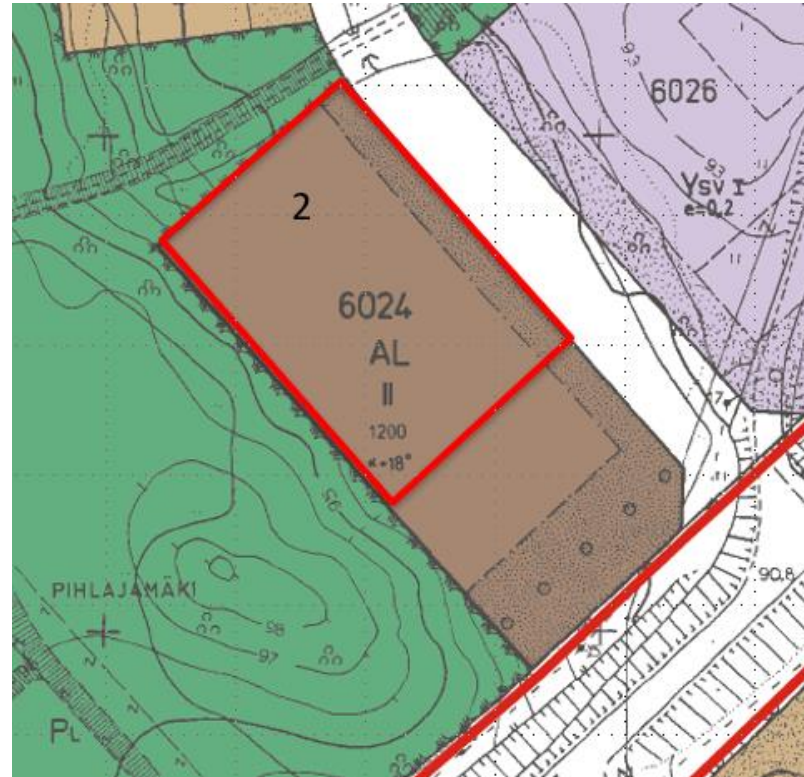
Kortteli/tontti	Kiinteistötunnus	Pinta-ala	Kaavamerkintä AO 1/2	Rak. oikeus e=0.25	Myyntihinta 5,50 €/k-m ²
6039/3	260-423-16-167	1 140 m ²	Erillispientalojen korttelialue	285 k-m ²	1 567,50 €+1 000 € = 2 567,50 €

Kortteli 6035, Äestäjantie 4



Kortteli/tontti	Kiinteistötunnus	Pinta-ala	Kaavamerkintä AO 1/2 I	Rak. oikeus e=0.25	Myyntihinta 5,50 €/k-m ²
6035/2	260-423-16-155	1 025 m ²	Erillispientalojen korttelialue	256 k-m ²	1 408 € + 1000 € = 2 408 €

Kortteli 6024, Kylväjantie 4



Kortteli/tontti	Kiinteistötunnus	Pinta-ala	Kaavamerkintä AL II	Rak. oikeus	Myyntihinta 11,00 €/k-m ²
6024/2	260-423-16-136	3 428 m ²	Asuin- ja liike- ja toimistorakennusten korttelialue	732 k-m ²	8 052 €+1 000 € = 9 052 €



***Kaavoitus, maankäyttö
Yhteystiedot.***

[Vapaana olevat tontit - kitee.fi](http://kitee.fi)

maankäyttöpäällikkö
etunimi.sukunimi@kitee.fi

Käyntiosoite: Kiteentie 25, 82500 KITEE

Yleiset sähköpostiosoitteet:

kitee@kitee.fi

Vaihde 040 105 1000



Rakennusvalvonta

<http://www.kitee.fi/rakennusvalvonta>

Rakennustarkastaja Henri Asikainen
puh. 040 105 1217
henri.asikainen@kitee.fi

Toimistosihteeri Johanna Päivinen
puh. 040 105 1170
johanna.paivinen@kitee.fi

Käyntiosoite: Kiteentie 25, 82500 KITEE

Rakennustarkastajan tavoitat toimistolta
maanantaisin, keskiviikkoisin ja torstaisin
klo. 9.00 – 11.00 ja 12.00 – 15.00



Vesihuolto

Lisätietoa: www.kitee.fi/vesihuolto

Kiteen vesihuoltolaitos

Kiteen Vesikunta
Kalapolku 11, 82500 Kitee
Toimisto ja vikapäivystys puh. 040 727 7007
info@kiteenvesikunta.fi